

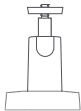
# Xiaomi Outdoor Camera Solar Panel (BW Series) Ръководство за потребителя



A



1



2



3



4

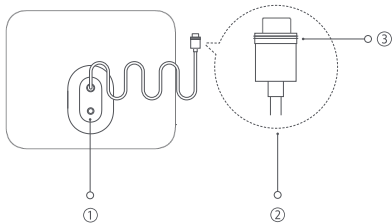


5

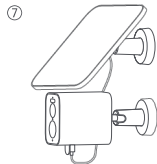
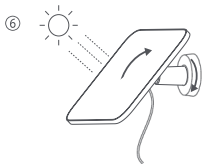
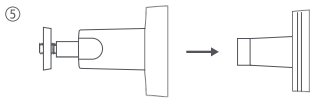
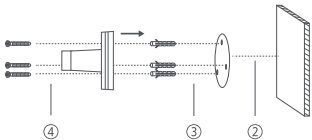
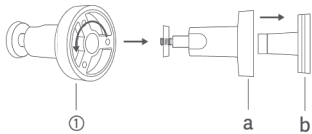


6

Б



B



Прочетете внимателно това ръководство преди употреба и го запазете за бъдещи справки.

## Предпазни мерки

- Работният температурен диапазон на соларния панел е от  $-20^{\circ}\text{C}$  до  $55^{\circ}\text{C}$ . Не го използвайте при температури извън посочения диапазон.
- Соларният панел е прецизен електронен продукт със степен на защита IP66 (прахонепроницаем и водоустойчив). За да избегнете неизправности, не използвайте панела в среда с много висока влажност или на места, където е възможно проникване на вода.
- Монтирайте соларния панел на място с обилна слънчева светлина и без препятствия като клони, билбордове или сгради, които могат да намалят ефективността на преобразуване.
- За по-добра работа не поставяйте панела напълно хоризонтално. В противен случай върху него може да се натрупват прах, пръст или други замърсявания. Почиствайте соларния панел редовно.
- Незабавно преустановете употребата, ако забележите разхлабени кабели или открити електронни компоненти.

- Не удряйте, не притискайте, не стъпвайте върху, не огъвайте, не разглобявайте и не драскайте соларния панел с остри предмети.
- Не използвайте и не съхранявайте соларния панел в запалими или взривоопасни зони и не го хвърляйте в огън.

Забележка: Илюстрациите на продукта, аксесоарите и потребителския интерфейс в ръководството са само с ориентировъчна цел. Реалният продукт и функциите може да се различават вследствие на подобрения по продукта.

## Преглед на продукта

### Съдържание на опаковката

#### Илюстрация А

- |                              |                    |  |
|------------------------------|--------------------|--|
| 1. Слънчев панел             | 2. Стойка          | 3. Стикер с шаблон за монтаж                 |
| 4. Дюбел за стена $\times 4$ | 5. Винт $\times 4$ | 6. <small>Ръководство за потребителя</small> |

Наименования на частите

#### Илюстрация В

- |                              |                          |
|------------------------------|--------------------------|
| ① Монтажен отвор за стойката | Зареждащ конектор ТуреVС |
| ② Водоустойчиво уплътнение   |                          |

## Как да инсталирате

### Илюстрация С

Ⓞ Завъртете обратно на часовниковата стрелка, за да разглобите стойката.

a. Заклучваща капачка

b.

Основа

Изберете подходящо място за монтаж (където няма сгради или дървета, които да пречат пред стената за монтаж), след което поставете стикера с монтажния шаблон върху равна стенна повърхност.

Пробийте отвори (всеки с диаметър 6 мм и дълбочина 30 мм) и поставете дюбели.

Закрепете основата към стената с винтове.

Закрепете заключващата капачка върху основата.

Монтирайте соларния панел към стойката и регулирайте ъгъла му, за да осигурите максимално директно слънчево огряване. След това затегнете заключващата капачка.

Поставете докрай конектора за зареждане и водоустойчивото уплътнение в захранващия **Type-C** порт на камерата.

Забележка: Този продукт е съвместим с някои модели от серията външни камери **Xiaomi BW**.

### Технически характеристики

Модел: MJSXJ10BY


Максимална изходна мощност: 5 W

Напрежение на отворена верига: 6.8 V

Степен на защита (IP): IP66

Дължина на кабела: 3 m ± 0.1 m

### Информация за ОЕЕО

 Всички продукти, обозначени с този символ, представляват отпадъчно електрическо и електронно оборудване (ОЕЕО съгласно Директива 2012/19/ЕС) и не трябва да се изхвърлят заедно с несортираните битови отпадъци. Вместо това, за да защитите човешкото здраве и околната среда, предайте излязлото от употреба оборудване в определен пункт за събиране и рециклиране на отпадъчно електрическо и електронно оборудване, определен от държавните или местните власти. Правилното изхвърляне и рециклиране помагат да се предотвратят възможни неблагоприятни последици за околната среда и човешкото здраве. Свържете се с монтажника или с местните власти за повече информация относно местоположението, както и условията за ползване на тези пунктове за събиране.

## Уведомление за гаранцията

Като потребител на **Xiaomi** при определени условия можете да се възползвате от допълнителни гаранции. **Xiaomi** предоставя конкретни гаранционни предимства за потребителите, които са допълнение към, а не заместител на, законовите гаранции по вашето национално потребителско законодателство. Срокът и условията на законовите гаранции се определят от съответните местни закони. За повече информация относно потребителските гаранционни предимства, моля, посетете официалния уебсайт на **Xiaomi** <https://www.mi.com/global/support/warranty/>. Освен ако законът не забранява друго или **Xiaomi** не е обещала изрично, следпродажбеното обслужване е ограничено до държавата или региона на първоначалната покупка. По потребителската гаранция, в максималната степен, позволена от закона, **Xiaomi** по своя преценка ще ремонтира, замени или възстанови сумата за вашия продукт. Нормалното износване, форсмажорни обстоятелства, неправилна употреба или повреди, причинени от небрежност или вина на потребителя, не се покриват от гаранцията. Лице за контакт за следпродажбено обслужване може да бъде всеки от оторизираната сервизна мрежа на **Xiaomi**, оторизираните дистрибутори на **Xiaomi** или крайният търговец, който ви е продал продуктите. При съмнение се свържете със съответното лице, посочено от **Xiaomi**. Настоящите гаранции не се прилагат в Хонконг и Тайван. Продукти, които не са надлежно внесени и/или не са надлежно

произведени от **Xiaomi** и/или не са надлежно придобити от **Xiaomi** или от официален търговец на **Xiaomi**, не се покриват от настоящите гаранции. Съгласно приложимото законодателство може да имате право на гаранция от неофициалния търговец, който ви е продал продукта. Поради това **Xiaomi** ви приканва да се свържете с търговеца, от когото сте закупили продукта.



Производител или негов упълномощен представител:

Име: **Xiaomi Technology Netherlands B.V**

Адрес: **Prinses Beatrixlaan 582, 2595BM, The Hague, The Netherlands** Държава: Нидерландия

Произведено за: **Xiaomi Communications Co., Ltd.**

Произведено от: **70mai Co., Ltd.**

(компания от екосистемата **Mi**)

Адрес: Стая 2220, Сграда 2, № 588, ул. **Zixing Road**, район **Minhang**, Шанхай, Китай

За допълнителна информация посетете [www.mi.com](http://www.mi.com)

Ръководство за потребителя Версия: **V1.0**

представитель

Xiaomi Technology Netherlands B.V.  
Prinses Beatrixlaan 582, 2595BM, Хага, Нидерландия  
contact@support.mi.com

представитель

Xiaomi Technology UK Limited  
Davidson House, Forbury Square, Reading, Berkshire RG1 3EU  
contact@support.mi.com



7011AA800302

