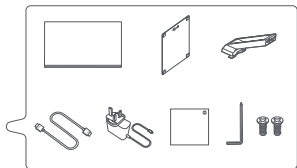
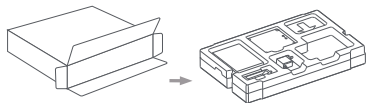
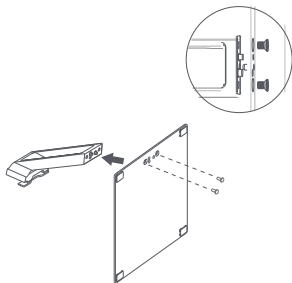
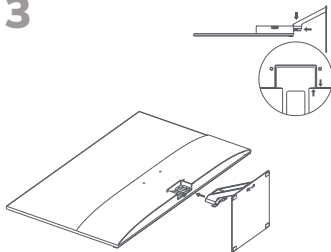
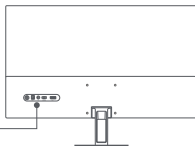
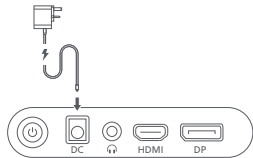


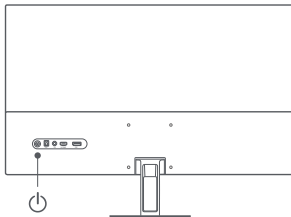
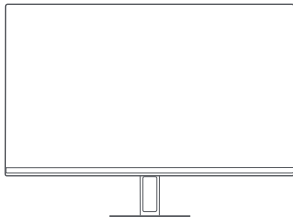


xiaomi

Гейминг монитор G27i

1**2****3****4**

Спецификации



Модел: P27FBB-RGGL		Спецификации на външния AC адаптер	
Входно захранване: 12.0 V \pm 3.0 A	Максимална честота на опресняване (HDMI): 165Hz	Идентификатор на модела: AD-0361200300UK-1	
Номинална мощност *: макс. 36.0 W	Максимална честота на опресняване (DP): 165Hz	Входно напрежение: 100-240 V AC	
Размер на екрана: 27"	Наклон: от -5° до +15°	Честота на входното AC захранване: 50/60 Hz	
Съотношение на страните: 16:9	Температура на съхранение: от -20°C до 60°C	Изходно напрежение: 12.0 V DC	
Максимална резолюция: 1920 x 1080	Работна температура: от 0°C до 40°C	Изходен ток: 3.0 A	
Препоръчителна резолюция: 1920 x 1080	Работна влажност: 20%-80% RH	Изходна мощност: 36.0 W	
		Производител: Shenzhen AMC Technology Co., Ltd.	

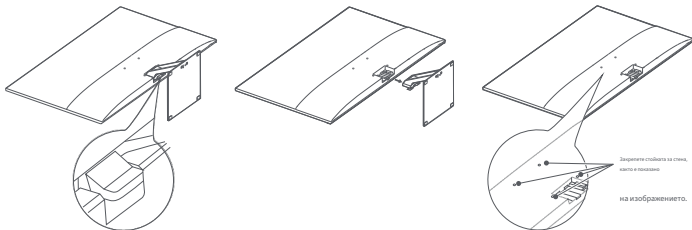
* Мощността на захранвания адаптер не е включена.

* Табелката с данни на продукта се намира от долната страна на монитора.

Описание на функционалните бутони			
Действие с бутон		Резултат	
		Когато менюто не се показва на монитора.	Когато главното меню се показва на монитора.
Кратко натискане надясно.		Влезте в главното меню.	Вход/Избор.
Кратко натискане нагоре/надолу.		Отворете настройките за яркост.	Смяна на менюто/настройване на стойности.
Кратко натискане наляво.		Отворете списъка за превключване на входния сигнал.	Назад.
Кратко натискане в средата.		Включване на монитора/отваряне на бързото меню.	Вход/Избор.
Натиснете и задръжте 3 секунди.			Изключване.

Монтаж на стена

- За начини на монтаж и мерки за безопасност вижте ръководството за монтаж на закупената от вас стойка за стена.
- Стойката за стена се закупува отделно.
- **Съвет:** Този продукт е съвместим със стойки за стена с междуболтово разстояние 75 × 75 mm.
- Болтовете за закрепване на стойката за стена трябва да отговарят на следните изисквания: Брой: 4; Резба: М4; Дължина: 10 mm.
- Поставете монитора лежък, с гърба нагоре. С пръст натиснете пружинната щипка, която свързва основата с монитора, и свалете основата.
- **Забележка:** При сваляне на основата внимавайте да не приципете пръста си в пружинната щипка.
- Следвайте ръководството на стойката за стена и монтирайте стойката върху болтовете, вградени в задната част на корпуса.



Отстраняване на неизправности		
Проблеми	Възможна причина	Решения
Не се включва	Грешно захранване	Уверете се, че захранващият адаптер е включен правилно.
Картината е тъмна	Яркостта/контрастът не са настроени правилно	Настройте яркостта и контраста.
Картината трепти или има вълни	Смущения	Дръжте монитора далеч от електронни устройства, които могат да предизвикат електрически смущения.
Няма изображение на екрана.	Няма сигнал, преминава в режим на засливане	Включете компютъра. Уверете се, че видеокартата на компютъра работи правилно. Проверете дали кабелът е свързан както трябва.
Мониторът показва, че текущата разделителна способност не се поддържа	Разделителната способност е неправилна	Използвайте посочените препоръчителни настройки за разделителна способност.

Важни предпазни мерки

- Не използвайте този монитор във влажна или мокра среда, като бани, кухни, мазетата или в близост до плувни басейни.
- Уверете се, че мониторът е поставен върху стабилна повърхност. Ако мониторът падне или бъде съборен, това може да доведе до нараняване или повреда на монитора.
- Съхранявайте и използвайте монитора на хладно, сухо и проветриво място. Дръжте монитора далеч от източници на радиация и топлина.
- Не покривайте и не блокирайте отворите за отвеждане на топлината на гърба на монитора. Не поставяйте монитора върху легло, диван, одеяло и др.
- Диапазонът на работното напрежение на монитора е посочен на етикет на гърба му. Ако не сте сигурни какво е напрежението на вашето захранване, моля, свържете се с дистрибутора на монитора или с местното електрозапределително дружество.
- Ако не планирате да използвате монитора за продължителен период, изключете го от електрическия контакт, за да предотварите евентуални повреди от пренапрежения или удари от мълния.
- Не претоварвайте електрическите контакти, тъй като това може да причини пожар или токов удар.
- Не се опитвайте да разглобявате или ремонтирате монитора сами, за да избегнете риск от токов удар. Ако мониторът не работи правилно, моля, свържете се с отдела за следпродажбено обслужване за съдействие.
- Не дълпайте прекомерно, не усуквайте и не прегъвайте захранващи кабели.
- Захранващият щепсел служи за изключване на устройството от електрическата мрежа. Не поставяйте разхлабени предмети около щепсела, за да може той да се включва и изключва лесно.
- При устройства с щепсел, изходният контакт трябва да е леснодостъпен.
- Забележка: При регулиране на ъгъла на наклон на монитора се препоръчва да придържате основата с едната ръка и да настройвате монитора с другата. Мониторът може лесно да се преобръне, ако го регулирате само с една ръка.

Здравеопазване

За да избегнете умора на очите или болки във врата, ръцете, лактите и раменете при продължителна работа с компютър, моля, следвайте препоръките по-долу:

- Дръжте монитора на разстояние 20–28 инча (прибл. 50–70 см) от очите си.

- Мигайте по-често, за да намалите умората на очите при изриране в монитора.
- Давайте на очите си 20-минутна почивка след два часа работа с монитора.
- Откъсвайте поглед от монитора и гледайте към обект на известно разстояние поне 20 секунди.
- Разгъвайте талото си, за да облекчите напрежението във врата, ръцете, гърба и раменете.

Обяснение на режима „Димно и синя светлина“

През последните 7 години уврежданията на очите, причинени от синята светлина, привличат все по-голямо внимание. Обикновено дължината на вълната на синята светлина е 400–480 nm, а на вредната синя светлина – 415–455 nm. Този монитор разполага с функция, която помага да се намали излагането ви на излъчваната синя светлина. Можете да включите режима за ниска синя светлина от менюто с настройки.

Информация за е извънредно и рециклиране (WEEE)

Всички продукти с този символ представляват отпадъчно електрическо и електронно оборудване (WEEE съгласно Директива 2012/19/ЕС) и не трябва да се изхвърлят заедно с несортираните битови отпадъци. Вместо това опазвайте човешкото здраве и околната среда, като предадете изваденото от **WEEE** оборудване в определен пункт за събиране и рециклиране на отпадъчно електрическо и електронно оборудване, и назначен от държавни или местни органи. Правилното извънредно и рециклиране помага да се предотврати възможни неблагоприятни последици за околната среда и човешкото здраве. Свържете се с инсталатора или с местните органи за повече информация относно местоположението, както и условията за а ползване и т ези пунктове за събиране.



ЕС Декларация за съответствие

Ние, Beijing Xiaomi Electronics Co., Ltd., с настоящото декларираме, че т ова оборудване отговаря на приложимите директиви, европейски стандарти и техните изменения. Пълният текст на ЕС декларацията за съответствие е достъпен и на следния интернет адрес:

ГАРАНЦИОННО УВЕДОМЛЕНИЕ

ТОВА ИВВЕСТИЕ ЗА ЗАКОНОВАТА ГАРАНЦИЯ ВИ ИНФОРМИРА ЗА ВАШИТЕ ПРАВА СЪГЛАСНО ЗАКОНОВАТА ГАРАНЦИЯ. ЗА ПЪЛНО РАЗБИРАНЕ НА ВАШИТЕ ПРАВА СЕ ПРЕПОРЪЧВА ДА СЕ ЗАПОЗНАЕТЕ СЪС ЗАКОНИТЕ НА ВАШАТА ДЪРЖАВА, ПРОВИНЦИЯ ИЛИ ЦДТ.

Продължителността и условията, свързани с със законната гаранция, се определят от съответното местно законодателство. За повече информация относно гаранцията за потребители можете да се обърнете директно към Xiaomi. Във всички останали случаи се консултирайте с търговеца, от когото сте закупили продукта.

Няма гаранция, че работата на продукта ще бъде непрекъсната или без грешки. Повреди, възникнали в резултат на неспазване на инструкциите за употреба на продукта, не се покриват от гаранцията.

Ако в рамките на гаранционния срок бъде установен хардуерен дефект, продуктът ще бъде:

ремонтиран;

заменен; или

възстановена ще бъде заплатената сума,

в зависимост от правата, които имате съгласно местното законодателство.

Нормалното износване, повреди, причинени от непреодолима сила, неправилна употреба или повреди, причинени по вина или небрежност на потребителя, не се покриват от гаранцията. Гаранционното обслужване може да бъде извършено от всяко лице в оторизираната сервисна мрежа на Xiaomi, от упълномощени дистрибутори на Xiaomi или от крайния търговец, който ви



Fiche: https://i02.appmifile.com/498_operatorx_operator_xm/15/09/2023/781e07362ac1d4e9b05c231a2b57ed0e.pdf
EPREL product registration number is: 1717199

Beijing Xiaomi Electronics Co., Ltd.

Room 802, Floor 8, Building 5, No.15 KeChuang 10th Road, Beijing Economic and Technological Development Zone, Beijing City, China.

HDMITM
HIGH-DEFINITION MULTIMEDIA INTERFACE

Термините HDMI и HDMI High-Definition Multimedia Interface, както и логото HDMI, са търговски марки или регистрирани търговски марки на HDMI Licensing Administrator, Inc. в Съединените щати и други държави.

HDMI, HDMI高畫質多媒體介面及HDMI標誌為HDMI Licensing Administrator, Inc.在美國及其他國家的商標或註冊商標。

Термините HDMI и HDMI High-Definition Multimedia Interface, както и логото на HDMI, са търговски марки или регистрирани търговски марки на HDMI Licensing Administrator, Inc. в Съединените щати и други държави.

