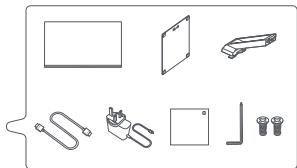
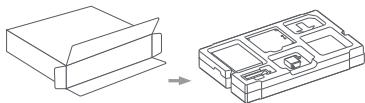
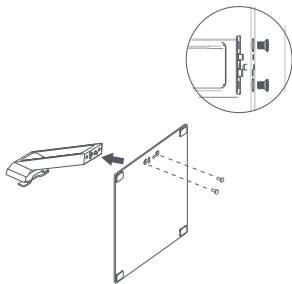
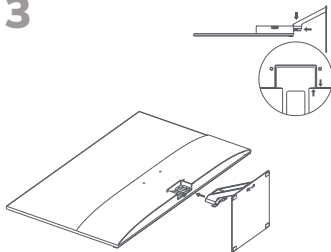
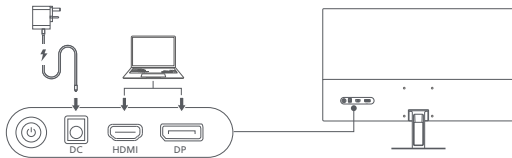


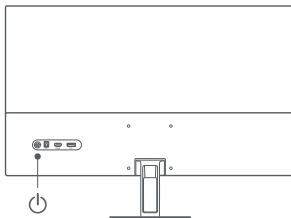
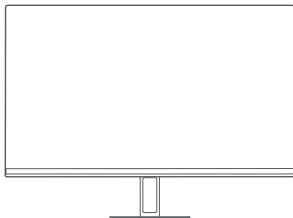


xiaomi

Монитор A24i

1**2****3****4**

Технически характеристики



Модел: P24FBA-RAGL		Спецификации на външния AC адаптер	
Захранващ вход: 12.0 V \equiv 2.0 A	Макс. честота на опресняване (HDMI): 100Hz	Идентификатор на модела: AD-024100200UK-1	Входно напрежение: 100-240 V AC
Номинална мощност *: макс. 24.0 W	Макс. честота на опресняване (DP): 100Hz	Входна AC честота: 50/60 Hz	Иходно напрежение: 12.0 V DC
Размер на екрана: 23.8"	Наклон: от -5° до +15°	Иходен ток: 2.0 A	Иходна мощност: 24.0 W
Съотношение на страните: 16:9	Температура на съхранение: -20°C до 60°C	Производител: Shenzhen AMC Technology Co., Ltd.	
Максимална резолюция: 1920 x 1080	Работна температура: 0°C до 40°C		
Препоръчителна резолюция: 1920 x 1080	Работна влажност: 20%-80% RH		

* Мощността на захранващия адаптер не е включена.

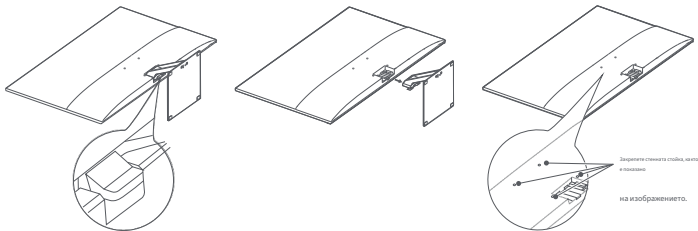
* Табелката с данни за продукта се намира от долната страна на монитора.

Описание на функционалните бутони

Действие на бутона		Резултат	
		Когато менюто не се показва на монитора.	Когато основното меню се показва на монитора.
Кратко натискане надясно.		Влезте в главното меню.	Вход/Избор.
Кратко натискане нагоре/надолу.		Отворете настройките за яркост.	Промана на стойности в менюто.
Кратко натискане наляво.		Отворете списъка за смяна на източника на сигнал.	Назад.
Кратко натискане в средата.		Включване на монитора /Отваряне на бързото меню.	Вход/Избор.
Натиснете и задръжте 3 секунди.			Изключване.

Монтаж на стена

- За начините на монтаж и мерките за безопасност вижте ръководството за монтаж на закупената от вас стойка за стена.
- Стойката за стена се закупува отделно.
- Съвет: Този продукт е съвместим със стенини стойки с разстояние между отворите 75 × 75 mm.
- Болтовете за закрепване на стенната стойка трябва да отговарят на следните изисквания: Количество: 4; Резба: M4; Дължина: 8 mm.
- Поставете монитора хоризонтално, с гърба нагоре. С пръст натиснете пружинната щипка, която свързва основата с монитора, и свалете основата.
- Забележка: При сваляне на основата внимавайте да не приципете пръста си в пружинната щипка.
- Следвайте ръководството за потребителя на стенната стойка и я монтирайте върху болтовете, вградени в задната част на корпуса.



Отстраняване на неизправности

Проблеми	Възможна причина	Решения
Не се включва	Грешка захранване	Уверете се, че захранващият адаптер е включен правилно.
Картината е тъмна	Яркостта/контрастът не са настроени правилно	Настройте яркостта и контраста.
Картината трепти или има вълни	Смущения	Дръжте монитора далеч от електронни устройства, които могат да предизвикат електрически смущения.
Няма изображение на екрана.	Няма сигнал, преминаване в режим на захранване	Включете компютъра. Уверете се, че видеокартата на компютъра работи правилно. Уверете се, че кабелът е включен както трябва.
Мониторът показва, че текущата резолюция не се поддържа	Неправилна резолюция	Използвайте посочените препоръчителни настройки за резолюция.

Важни предпазни мерки

- Не използвайте този монитор във влажна или мокра среда, например в бани, кухни, мазетата или в близост до плувни басейни.
- Уверете се, че мониторът е поставен върху стабилна повърхност. Ако падне или бъде съборен, това може да доведе до нараняване или повреда на монитора.
- Съхранявайте и използвайте монитора на хладно, сухо и проветриво място. Дръжте го далеч от източници на радиация и топлина.
- Не покривайте и не блокирайте вентилационните отвори за отвеждане на топлината на гърба на монитора. Не поставяйте монитора върху легло, диван, одеяло и др.
- Работният диапазон на напрежението е посочен на етикет на монитора. Ако не сте сигурни какво е напрежението на вашето електрохраняване, свържете се с дистрибутора на монитора или с местното електрозапределително дружество.
- Ако не планирате да използвате монитора за дълъг период от време, изключете го от електрическия контакт, за да предотвратите възможни повреди от пренапрежения или удари от мълния.
- Не претоварвайте електрическите контакти, тъй като това може да причини пожар или токов удар.
- Не се опитвайте да разглобявате или ремонтирате монитора сами, за да избегнете риск от токов удар. Ако мониторът не работи правилно, обърнете се към отдела за следпродажбено обслужване за съдействие.
- Не дълпайте прекомерно, не усуквайте и не прегъвайте захранващи кабели.
- Захранващият щепсел служи за изключване на оборудването от електрическата мрежа. Не поставяйте свободни предмети около щепсела, за да може той да се включва и изключва лесно.
- За устройствата с щепсел изходният контакт трябва да е леснодостъпен.
- Забележка: При регулиране на ъгъла на наклона на монитора се препоръчва да придържате основата с едната ръка и да настроите монитора с другата. Мониторът може лесно да се преобърне, ако го регулирате само с една ръка.

- Мигайте по-често, за да намалите умората на очите при зряне в монитора.
- Давайте на очите си 20-минутна почивка след два часа работа с монитора.
- Откъсвайте поглед от монитора и гледайте предмет на известно разстояние поне 20 секунди.
- Разгътайте тялото си, за да облекчите напрежението във врата, ръцете, гърба и раменете.

Обяснение на иконите „Изтеглете или отпечатайте“

През последните години уредеността на очите, причинени от синята светлина, привличат все повече внимание. Обикновено дължината на вълната на синята светлина е 400–480 nm, а на вредната синя светлина – 415–455 nm. Този монитор разполага с функция, която помага да се намали излагането на излъчване на синя светлина. Може да активирате режима за ниска синя светлина от менюто с настройки.

Информация за изключване и рециклиране на OEEQ (WEEE)

Всички продукти с този символ представляват отпадъчно електрическо и електронно оборудване (OEEQ, съгласно Директива 2012/19/EC) и не бива да се изхвърлят заедно с и есортиратите битови отпадъци. Вместо това за защитите човешкото здраве и околната среда, като предпадете излязалото от оборудване в определен пункт за събиране и рециклиране на отпадъчно електрическо и електронно оборудване, посочен от държавните или местните органи. Правилното изхвърляне и рециклиране помагат да се предотвратят възможни и неблагоприятни последици за околната среда и човешкото здраве. За повече информация относно местоположението, както и условията за ползване на т.а. активни пунктове, се свържете с монтажника или с местните власти.



Здравеопазване

За да избегнете умора на очите или болки във врата, ръцете, лактите и раменете при продължителна работа на компютър, следвайте препоръките по-долу:

- Дръжте монитора на разстояние 20–28 инча (прибл. 50–70 см) от очите си.



ЕС декларация за съответствие

Ние, Beijing Xiaomi Electronics Co., Ltd., с настоящото декларираме, че т.а. оборудване о.т.т.оварява на приложимите директиви и европейски стандарти, както и на т.а. е.к.не изменения. Пълният текст на ЕС декларацията за съответствие е достъпен на следния интернет а.дрес:

<http://www.mi.com/global/service/support/declaration.html>

УВЕДОМЛЕНИЕ ЗА ГАРАНЦИЯ

ТОВА УВЕДОМЛЕНИЕ ЗА ЗАКОНОВАТА ГАРАНЦИЯ ВИ ИНФОРМИРА ЗА ВАШИТЕ ПРАВА ПО ЗАКОНОВАТА ГАРАНЦИЯ. ЗА ДА РАЗБЕРЕТЕ НАПЪЛНО ВАШИТЕ

ПРАВА, СЕ ПРЕПОРЪЧВА ДА СЕ ЗАПОЗНАЕТЕ СЪС ЗАКОНИТЕ НА ВАШАТА ДЪРЖАВА, ПРОВИНЦИЯ ИЛИ ЩАТ.

Срокът и условията на законните гаранции се определят от съответното местно законодателство. За повече информация относно потребителската гаранция

benefits, please refer to Xiaomi's official website <https://www.mi.com/global/support/warranty>. If you have purchased the Product directly from

Xiaomi. Във всички останали случаи, моля, обърнете се към вашия продавец. Не се гарантира, че работата на Продукта ще бъде непрекъсната или без грешки.

Не се покриват щети, възникнали вследствие на неспазване на инструкциите за използване на Продукта. Ако в рамките на

гаранционния срок бъде установен хардуерен дефект, Продуктът ще бъде: (1) ремонтиран, (2) заменен или (3) сумата ще бъде възстановена, в зависимост от правата ви съгласно местното законодателство. Нормално износване,

force majeure, abuse or damage caused by the user's negligence or fault are not warranted. The contact person for the after-sale

Настоящата гаранция не важи за Хонконг и Тайван.

Продукти, които не са надлежно внесени и/или не са надлежно произведени от Xiaomi и/или не са надлежно закупени от Xiaomi или от официален продавец на Xiaomi, не се покриват от настоящите гаранции. Съгласно приложимото законодателство е възможно да имате право на гаранция от неофициалния търговец, който ви е продал Продукта. Поради това Xiaomi ви приканва да се свържете с търговеца, от когото сте закупили Продукта.



Fiche:https://i02.appmifile.com/326_/_operatorx_operatorx_ xnm/23/11/2023/72a8fb45b7fd63bed5c176864ecca266.pdf
 EPREL product registration number is: 1846166

Beijing Xiaomi Electronics Co., Ltd.
 Room 802, Floor 8, Building 5, No.15 KeChuang 10th Road, Beijing Economic and Technological Development Zone, Beijing City, China.

HDMI™

HIGH-DEFINITION MULTIMEDIA INTERFACE

Термините HDMI и HDMI High-Definition Multimedia Interface, както и логото HDMI, са търговски марки или регистрирани търговски марки на HDMI Licensing Administrator, Inc. в Съединените щати и други държави.

HDMI, HDMI高畫質多媒體介面及HDMI標誌為HDMI Licensing Administrator, Inc.在美國及其他國家的商標或註冊商標。

..... HDMI™ HDMI High-Definition Multimedia Interface HDMI 'sC — / 'v, — -%u,%™fi
 %u''_Rl#% CE ,HDMI Licensing Administrator, Inc '—œfi 'e'2



9 0 1 0 1 -3 6 3 5 1