

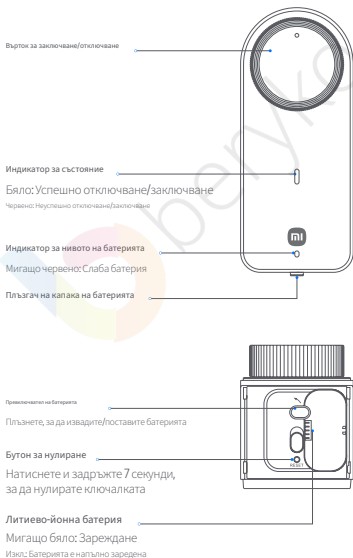
xiaomi Self-Install Smart Lock (Keypad Included)
Ръководство на потребителя



Прочетете внимателно това ръководство преди употреба и го запазете за бъдещи справки.

Преглед на продукта

Xiaomi Self-Install Smart Lock е многофункционална IoT смарт бртва, която поддържа няколко метода за отключване – например с пръстов отпечатък, парола и мобилно приложение. Освен това бравата може да се интегрира в екосистемата **Matter**. Със смарт устройства **Matter** в **Google**, **Alexa**, **Apple** и други платформи можете да изградите разнообразен и интелигентен дом.



Бравата поддържа само **WiFi** в честотната лента **2,4 GHz**. Ако връзката с **WiFi** не се осъществява, проверете дали рутерът е настроен на **2,4 GHz**.

Индикатор за състояние **Бяло:**
Успешна проверка **Мигащо червено:**
Неуспешна проверка

Клавиатура за парола

Бутон за заключване

Бутон за отключване/потвърждение

Индикатор за нивото на батерията

Мига в червено: Ниско ниво на батерията

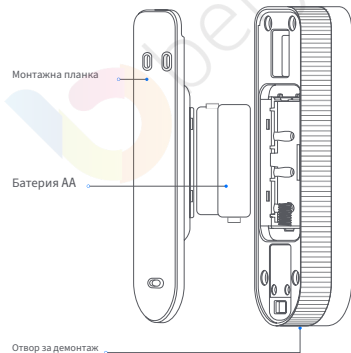
Зона за потвърждение с пръстов отпечатък



Монтажна планка

Батерия AA

Отвор за демонтаж





Задочна
кapaчкa



Литиево-йонна батерия



Монтаж
Монтажна скоба



Монтажна скоба

Акcesoap B



Двустpaннa лeпeнкa



Дистaнцjoнep * 3



Пoдoлeкa нa
aдeзивaтa
Пpoмoтop нa aдeзивaтa



Акcesoap зa вepтoк * 8



Шeстoгpaмeн ключ



Магнитен
Сензор за врата



Кapтoнeнa пoдлoжкa зa
Магнитен сензор за врата



Винт Phillips
* 6



Phillips
Отвертка



Клавиатура



Батерии AA * 2



Щифт за изваждане



Дюбел за стена &
Винт × 3



Монтаж
Шаблон
Стикер



Почистваща кърпа



Ръководство за потребител

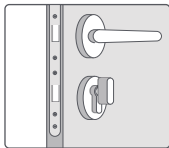


Гаранционно известие

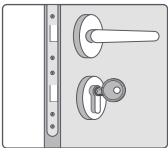
Забележка: Илюстрациите на продукта и аксесоарите в ръководството за потребителя са само с ориентировъчна цел. Действителният продукт и функциите му могат да се различават вследствие на подобрения по продукта.

Монтиране на ключалката

1 Проверка на типа на цилиндъра на ключалката

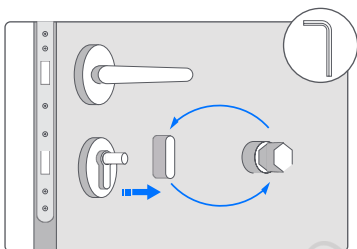


Цилиндър за ключалка с върток



















Цилиндър за ключалка с ключ

Патрон на брава с върток: С шестограмен ключ свалете въртока от патрона и го заменете с подходящия аксесоар за върток.

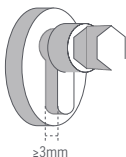


Забележка: След подмяната завъртете аксесоара за върток, за да се уверите, че заключването и отключването работят нормално.

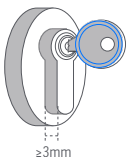
EVVA, CES	WINKHAUS, DOM
 	 
10 мм CISA, ABUS, AXA, ISEO,	13mm
BRICARD	NEMEF
 	 
7,9 мм	12mm
KESO	YALE, M&C
 	 
7 мм	8mm
DORMAKABA	MAUER
 	 
8mm	9.5mm

2 Монтаж на скобата (височина на издаването на цилиндъра на ключалката ≥ 3 mm)

Измерете височината на издаването на цилиндъра на ключалката. Ако е по-голяма или равна на 3 mm, използвайте дистанционер, за да монтирате скобата на по-голяма височина.



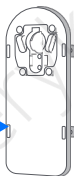
Цилиндър на ключалка с върт



ър на ключалка с ключ

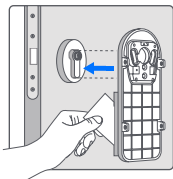
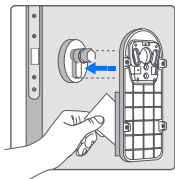


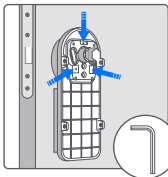
Дистанционер



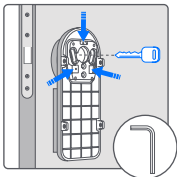
Скоба

Отстранете защитното фолио от дистанционера, подредете скобата спрямо цилиндъра на ключалката за монтаж и с шестограмен ключ затегнете винтовете.





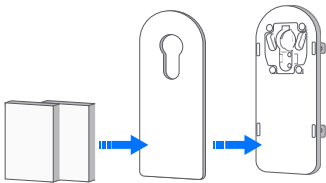
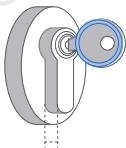
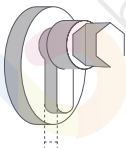
Цилиндър за заключване с върток



Цилиндър за заключване с ключ

3 Монтаж на скобата (височина на издаване на цилиндъра за заключване < 3 мм)

Ако височината на издадената част на заключващия цилиндър е под 3 мм, залепете двустранната лента към скобата, след което използвайте дистанционер, за да монтирате скобата и да увеличите височината. 3mm 3mm 07

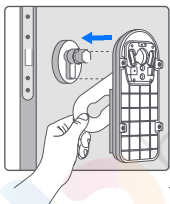
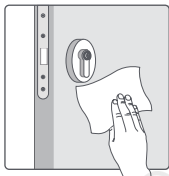
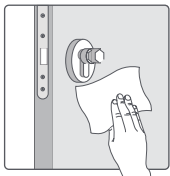


Дистанционер

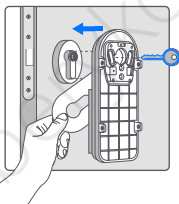
Двустранна лепяща лента

Скоба

2. Почистете мястото за монтаж с включената почистваща кърпичка. Нанесете включения промотор за адхезия върху повърхността и оставете да действа 1 минута. Отлепете защитното фолио на стойката. Подравнете цилиндъра на ключалката, притиснете стойката на място и задръжте 2 минути, за да се осигури здраво залепване.



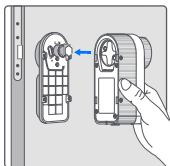
Цилиндър за ключалка с върток



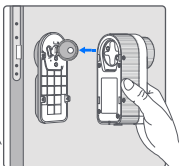
Цилиндър за заключване с ключ

4 Монтаж на устройството

3. Завъртете въртока на ключалката, подравнете прореза на гърба на ключалката с ключа или въртока и монтирайте ключалката върху стойката.

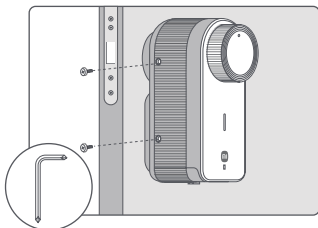


Цилиндър за ключалка с върток



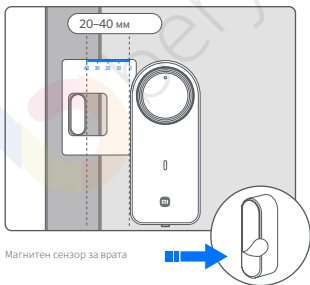
Цилиндър за заключване с ключ

Завийте четирите кръстати винта в отворите за винтове от двете страни на ключалката.

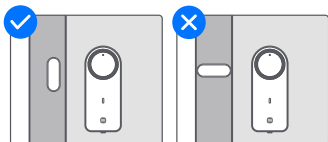


5 Монтиране на магнитния сензор за врата

Използвайте картонения шаблон за монтаж на магнитния сензор за врата, за да монтирате сензора върху касата. Уверете се, че разстоянието между сензора и ключалката е между 20 mm и 40 mm.



Забележка: Поставете магнитния сензор за врата вертикално и го дръжте успореден на ключалката. В противен случай функцията за автоматично заключване няма да работи.



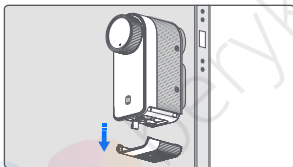
Преди употреба

Отворете капака на батерията в долната част на ключалката и поставете литиево-йонната батерия. Индикаторът за състояние светва в бяло, а ключалката издава звук „бип“.

Забележка: При първоначално използване на заключващото устройство се препоръчва литиево-йонната батерия да бъде заредена докрай преди употреба.

Смяна на батерията

Ако зарядът на батерията на ключалката е нисък, при всяко отключване на вратата се задейства предупреждение за ниска батерия. Извадете и заредете литиево-йонната батерия възможно най-скоро.



Монтаж на клавиатурата

Преди монтажа подгответе следните инструменти.



Електрическа бормашина



Гумен чук



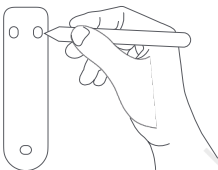
Молив



Отвертка

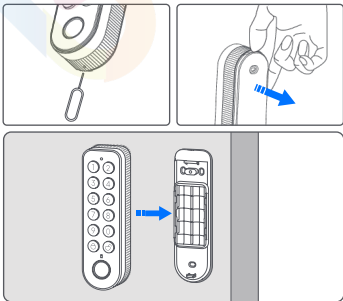
1 Потвърждаване на мястото за монтаж

Преди да потвърдите мястото за монтаж, добавете клавиатурата от страницата за управление на аксесоари в приложението **Xiaomi Home** и следвайте указанията, за да завършите добавянето ѝ. След това изпробвайте отключване и заключване с клавиатурата. Когато тестът приключи, залепете шаблона за монтаж на избраното място за клавиатурата и с молив отбележете позициите на отворите за винтовете.



Забележка: Препоръчително е клавиатурата да се монтира на разстояние до 5 метра (16.4 фута) от ключалката, за да може да се свързва нормално.

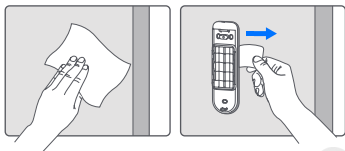
2. Поставете щифта за изваждане в долната част на клавиатурата, за да свалите монтажната плоча.



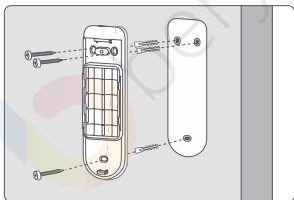
Забележка: След като клавиатурата бъде сдвоена, свалянето на стойката ще задейства аларма против саботаж. Можете да я и заключите, като въведете правилната парола или използвате регистриран пръстов отпечатък.

2 Избор на метод за монтаж

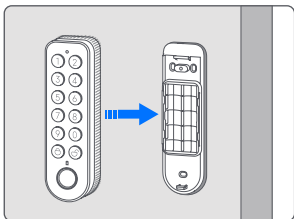
Монтиране на клавиатурата върху гладка повърхност
Почистете мястото за монтаж с почистващата кърпичка, отстранете защитното фолио от задната страна на монтажната планка, залепете планката на избраното място и притиснете за 1 минута, за да се осигури стабилен монтаж.



Монтиране на клавиатурата върху неравна или твърда повърхност
С електрическа бормашина пробийте отвори с диаметър 6 мм на местата за винтовете, поставете дюбелите и закрепете монтажната планка с винтове.

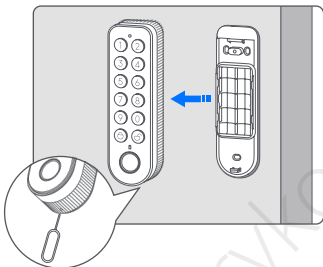


3 Поставете AA батериите в клавиатурата и подравнете клавиатурата с монтажната планка, за да я монтирате.



Смяна на батерията

Поставете иглата за изваждане в отвора в долната част на клавиатурата, за да я отделите от монтажната плочка, сменете батериите и след това закрепете клавиатурата обратно към плочката.



Свързване с приложението Xiaomi Home

Този продукт работи с приложението Xiaomi Home. Използвайте Xiaomi Home, за да управлявате устройството си и да го свързвате с други смарт устройства за дома.

Сканирайте QR кода, за да изтеглите и инсталирате приложението. Ако вече е инсталирано, ще бъдете пренасочени към страницата за настройка на връзката.

Или потърсете "Xiaomi Home" в магазина за приложения, за да я изтеглите и инсталирате.

Отворете приложението Xiaomi Home, докоснете "+" горе вдясно и следвайте инструкциите, за да добавите устройството си.



82A7BC4E

Забележка: Възможно е версията на приложението да е обновена — следвайте указанията според текущата версия на приложението.

Добавяне на клавиатурата

Отворете страницата на ключалката в приложението **Xiaomi Home**, отидете в управлението на аксесоарите и добавете клавиатурата, като следвате указанията в приложението. Едновременно натиснете и задръжте бутоните за отключване/потвърждение и заключване за **7** секунди. Когато индикаторът за състояние започне да мига в бяло, клавиатурата преминава в режим за конфигуриране на мрежата.

Забележка: Преди да добавите клавиатурата, първо трябва да добавите **Xiaomi Self-Install Smart Lock** в приложението **Xiaomi Home**.



Технически характеристики

Xiaomi Self-Install Smart Lock (включена клавиатура)

Име: **Smart Lock**

Модел: **XMZNMSEU2LD** (Клавиатура: **XMZNMSP1LD**)

Материали: **ABS + PC**

Работна температура: **-10°C до 55°C**

Работна влажност: **0–93% RH**, без конденз

Ключалка

Размери на продукта: **Д141 × Ш60 × В59 mm**

Нетно тегло: **538 g**

Батерия: **Литиево-йонна батерия**

Номинално напрежение: **7.2 Vdc**

Номинален капацитет: **2450 mAh**

Wi-Fi безжична свързаност: **IEEE 802.11 b/g/n/ax**

Работна честота на Wi-Fi: **2412–2472 MHz**

Максимална изходна мощност на Wi-Fi: **20 dBm**

Безжична свързаност **Bluetooth: V5.0**

Работна честота на **Bluetooth: 2402–2480 MHz**

Максимална изходна мощност на **Bluetooth: 10 dBm**

Безжична свързаност **Thread: IEEE 802.15.4**

Работна честота на **Thread: 2405–2480 MHz**

Максимална изходна мощност на **Thread: 10 dBm**

Клавиатура

Размери на продукта: Д133 × Ш40 × В29 mm

Нетно тегло: 147 g

Батерия: AA батерии × 2

Безжична Bluetooth връзка: V5.0

Работна честота на Bluetooth: 2402–2480 MHz

Максимална изходна мощност на Bluetooth: 10 dBm



ЕС декларация за съответствие

С настоящото Xiaomi Communications Co., Ltd. декларира, че радиосъоръжението тип XMZNMSEU2LD (Клавиатура: XMZNMSP1LD) е в съответствие с Директива 2014/53/ЕС.

Пълният текст на ЕС декларацията за съответствие е достъпен на следния интернет адрес:

<https://www.mi.com/global/service/support/declaration.html>



Информация за OEEО

Всички продукти с този символ представляват отпадъчно електрическо и електронно оборудване (OEEО съгласно Директива 2012/19/ЕС) и не бива да се изхвърлят заедно с несортираните битови отпадъци. Вместо това опазвайте човешкото здраве и околната среда, като предадете уреда за изхвърляне в определен пункт за събиране и рециклиране на отпадъчно електрическо и електронно оборудване, посочен от държавните или местните органи. Правилното изхвърляне и рециклиране помагат да се предотвратят възможни неблагоприятни последици за околната среда и човешкото здраве. Свържете се с монтажника или с местните органи за повече информация относно местоположението, както и условията за ползване на такива пунктове за събиране.

Словната марка и логата Bluetooth® са регистрирани търговски марки, собственост на Bluetooth SIG, Inc., а всяко използване на тези марки от Xiaomi Inc. е по лиценз. Останалите търговски марки и търговски наименования принадлежат на съответните им притежатели.



Thread Group, Thread, Built on Thread и Thread Certified Component (словни знаци) и логата им са регистрирани и/или нерегистрирани търговски марки и марки за услуги на Thread Group в Съединените щати и/или други юрисдикции.



Matter™ е разработен от Connectivity Standards Alliance . Тази марка, свързаните с нея логотипи и обозначения са ™ търговски марки на Alliance. Всички права запазени.



ПРЕДУПРЕЖДЕНИЯ:

- Изхвърляйте използваните батерии съгласно инструкциите.
 - Дръжте новите и използваните батерии далеч от деца.
 - Ако отделението за батерии не се затваря надеждно, преустановете употребата на продукта и го дръжте далеч от деца.
 - Ако подозирате, че батерии може да са били погълнати или поставени в която и да е част от тялото, незабавно потърсете медицинска помощ.
 - Опасност от експлозия, ако батерията бъде заменена с неправилен тип:
 - подмяна на батерия с неправилен тип, която може да обезсили защитен механизъм;
 - изхвърляне на батерия в огън или в гореща фурна, както и механично смачкване или разрязване на батерия, което може да доведе до експлозия;
 - оставяне на батерия в среда с изключително висока температура, което може да доведе до експлозия или изтичане на запалима течност или газ;
 - батерия, изложена на изключително ниско въздушно налягане, което може да доведе до експлозия или изтичане на запалима течност или газ.
- Този продукт не е играчка и съдържа малки части.
- Моля, дръжте го далеч от деца, за да предотвратите задавяне или други опасни ситуации, причинени от случайно поглъщане на малки части.

Хиаomi не носи отговорност за каквито и да е щети, причинени от природни бедствия

(напр. земетресения, удари от мълния, тайфуни и наводнения), пожари, които не са вследствие на неизправност на ключалката, действия на трети лица (напр. падане или вибрации по време на транспорт или монтаж), умишлена или небрежна неправилна употреба от страна на клиента (излагане на пряка слънчева светлина, вятър или дъжд) или други нетипични условия на използване.

Тази ключалка е предназначена единствено за контрол на достъпа и не е създадена да предпазва от кражба. Не носим отговорност за инциденти или щети, настъпили след монтажа, ако не са причинени от производствен дефект на ключалката.

Ако батерията на ключалката се изтощи и не можете да отворите вратата — било защото сте били в продължителна командировка, или защото не сте я сменили навреме след предупреждение за нисък заряд — ние не носим отговорност за разходите, които правите, за да отключите. За да избегнете подобни ситуации, препоръчваме да държите механичен ключ на друго сигурно място навън за спешни случаи.

Хиаomi не носи отговорност за повреди или олющване на боята, причинени от насилствено демонтиране, което не е в съответствие с инструкциите.

Хиаomi не носи отговорност за проблеми, възникнали вследствие на неоторизирани ремонти, промени, персонализации или използване на фалшифицирани продукти по време на монтаж, повторен монтаж или персонализиране.

Хиаomi не носи отговорност за каквито и да е косвени вреди, произтичащи от използването или невъзможността да използвате тази ключалка (включително, но не само, промени или загуба на съхранени данни, загуба на бизнес печалби, прекъсване на дейността, кражба на имущество или невъзможност за достъп поради изтощена батерия).

Хиаomi не носи отговорност за щети, причинени от неспазване на указанията в ръководството за потребителя.

След монтажа на смарт ключалката препоръчваме да съхранявате механичен ключ на сигурно място извън дома за спешни случаи.

Производител: Xiaomi Communications Co., Ltd.
Адрес: #019, 9-и етаж, сграда 6, 33 Xi'erqi
Middle Road, район Хайдиен, Пекин 100085, Китай
Имейл: contact@support.mi.com

За повече информация посетете www.mi.com

Произведено в Китай

Версия на ръководството за потребителя: V1.0

Представено в ЕС

Xiaomi Technology Netherlands B.V.
Prinses Beatrixlaan 582, 2595BM, Xara,
Нидерландия
contact@support.mi.com



1607-1355600-001

