

xiaomi

Xiaomi Handheld Garment Steamer
Ръководство за потребителя



Прочетете внимателно това ръководство преди употреба и го запазете за бъдещи справки.

Инструкции за безопасност

Този уред за парно гладене на дрехи е предназначен само за домашна употреба. Спазвайте следните мерки за безопасност, за да намалите риска от неизправности, токов удар, наранявания, пожар, смърт и повреди по уреда или имущество.

Не оставяйте уреда за парно гладене без надзор, когато е включен към електрическата мрежа.

Предупреждения

Ограничения при употреба

- Не използвайте уреда за парно гладене, ако щепселът в контакта е хлабав, или ако захранващият кабел или щепселът са повредени или се нагряват. В противен случай може да се стигне до изгаряния, токов удар или пожар вследствие на късо съединение.
- Не включвайте и не изключвайте щепсела с мокри ръце, за да избегнете токов удар и наранявания.
- Не използвайте уреда за парно гладене, ако захранващият кабел е вързан или пристегнат; в противен случай може да причини токов удар или пожар поради късо съединение.
- Не повреждайте и не променяйте захранващия кабел; не го огъвайте насила, не го дърпайте, не го усуквайте и не го притискайте, както и не поставяйте тежки предмети върху него; в противен случай може да се стигне до токов удар или пожар вследствие на късо съединение.
- Избягвайте да изпускате уреда за парно гладене или да го подлагате на силни удари. Не го използвайте, ако е паднал и има видими повреди или теч. В противен случай може да доведе до токов удар или пожар поради късо съединение.
- Не използвайте уреда за парно гладене, ако плочата за гладене е повредена, тъй като може да износи или надраска дрехите.
- Не добавяйте гореща вода, препарат, парфюм, нишесте или други химикали в резервоара, за да не се деформира, което може да доведе до експлозия или пожар вследствие на късо съединение.
- Не използвайте уреда за парно гладене с мокри ръце, за да предотвратите токов удар или пожар поради късо съединение.

- During use, the ironing plate and the plastic components around it are relatively hot. Do not touch them with your hands to prevent burns and scalds.
- Do not aim the ironing plate at people or animals during use, as it will release high-temperature steam. Maintain a safe distance between the garment steamer and children, infants, and animals during use to prevent steam scalds.
- Do not block the steam outlets or insert foreign objects into them to avoid burns, scalds, electric shocks, or fire due to short circuits.
- While ironing, do not let the ironing plate rest on the surface of the clothes for an extended period.
- Do not immerse the garment steamer in water.
- Do not touch any remaining water droplets that may flow out of the garment steamer's pipeline after steam ironing to prevent burns and scalds.
- Do not wrap the power cord around the garment steamer when storing it; otherwise, the power cord may break, resulting in electric shocks or fire due to short circuits.
- Do not store the garment steamer within the reach of children and infants. This garment steamer is not a toy. Keep children away from it during use to avoid electric shocks and injuries.
- Do not repair, disassemble, or modify this garment steamer on your own to avoid fire or injuries due to malfunctions. If repairs are needed, contact the after-sales service team.

Cautions

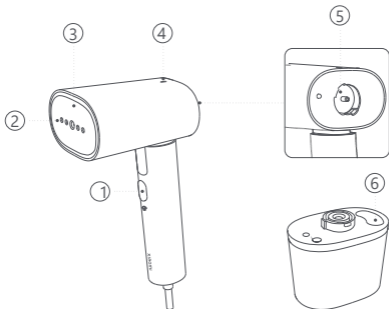
Precautions

- Always unplug the garment steamer by pulling the power plug rather than the cord. Otherwise, the power cord may break, causing burns, electric shocks, or fire due to short circuits.
- Ensure the power plug is completely plugged into a 220–240 V ~ electrical outlet. Do not overload the electrical outlet or circuit to avoid electric shocks or fire due to short circuits.
- If the supply cord is damaged, it must be replaced by the manufacturer, its service agent or similarly qualified persons in order to avoid a hazard.
- Always unplug the garment steamer when adding water, cleaning it, and turning it off.
- Before using the garment steamer, ensure the cover of the water tank is secured in place to prevent electric shocks or damage to the garment steamer.
- If the garment steamer does not generate steam, fails to heat up, has a large amount of water overflowing, gives off smoke, emits a burning smell, or experiences other malfunctions or errors, stop using it immediately. Then disconnect it from power and contact the after-sales service team. Such situations may cause electric shocks, injuries, or fire due to short circuits.
- This appliance is not intended for use by persons (including children) with reduced physical, sensory or mental capabilities, or lack of experience and knowledge, unless they have been given supervision or instruction concerning use of the appliance by a person responsible for their safety.
- Children should be supervised to ensure that they do not play with the appliance.
- This appliance can be used by children aged from 8 years and above and persons with reduced physical, sensory or mental capabilities or lack of experience and knowledge if they have been given supervision or instruction concerning use of the appliance in a safe way and understand the hazards involved. Children shall not play with the appliance. Cleaning and user maintenance shall not be made by children without supervision.

Note: Illustrations of product, accessories, and user interface in the user manual are for reference purposes only. Actual product and functions may vary due to product enhancements.

Product Overview

This garment steamer uses double evaporation technology to iron various materials such as cotton, linen, and nylon. The soft steam cares for clothes, maintains their form, and can smooth out stubborn creases with ease.



Парна ютия за дрехи

Резервоар за вода

- ① Бутон за пара
- ② Изход за пара
- ③ Гладилна плоча
- ④ Индикатор
- ⑤ Отвор за поставяне на резервоара за вода
- ⑥ Капак на резервоара за вода

Описание на състоянието на индикатора

Състояние на индикатора	Състояние на уреда за пара
Мигащо бяло	Загряване
Бяло	Загряването е завършено

How to Use

Забележки:

- Do not iron leather materials. For wool or synthetic fibers, iron on the reverse side to prevent shiny marks. For silk materials, place a soft cloth or towel between the garment steamer and the fabric to avoid direct contact between the ironing plate and the silk; otherwise, it could cause damage to the silk.
- It is recommended to allow the garment steamer to spray steam into the air for a few seconds before each ironing process to remove any residual scale inside.
- The dry and wet ironing modes can function separately.
- It is normal to hear the sound of water pumping during use.
- When the garment steamer is heating up after being turned on, or after the wet ironing process is completed, a small amount of steam may be sprayed out due to the residual water in the internal pipeline. This is normal.

Filling the tank with water

Open the water tank cover and add purified water to the tank. After filling, close the water tank cover tightly.



Open the water tank cover

Забележки:

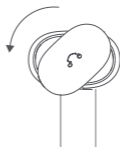
- За да удължите експлоатационния живот на уреда за пара за дрехи, се препоръчва да използвате пречистена вода, за да предотвратите натрупването на котлен камък и отделянето на бял прах.
- Уверете се, че капакът на резервоара за вода е плътно затворен, за да избегнете преливане; в противен случай може да причини токов удар или да повреди уреда за пара за дрехи.

- Използването на уреда за гладене с пара за дрехи с празен или неправилно поставен резервоар за вода ще направи шума от изпомпването на вода по-силен по време на работа.
- Поставете резервоара за вода в монтажния отвор в задната част на уреда и го завъртете по часовниковата стрелка, докато се фиксира стабилно.
- За да го свалите, завъртете резервоара обратно на часовниковата стрелка.

Installing/removing the water tank



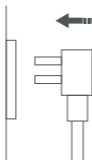
Rotate the water tank clockwise to install it



Rotate the water tank counterclockwise to remove it

Turning on

After installing the water tank, plug the power cord into an electrical outlet that meets the garment steamer's requirements to turn it on.



Загряване

- Когато уредът за отпарване на дрехи се включи, той започва да загрява, като през това време индикаторът мига в бяло. След като загряването приключи, индикаторът свети постоянно в бяло, което означава, че уредът е готов за употреба.
- Ако по време на работа температурата спадне, уредът ще започне да загрява отново и индикаторът пак ще мига в бяло, като през това време може да се използва нормално.

Warning: When the garment steamer is heating up after being turned on, do not press the steam button to prevent scalding from the hot spray.

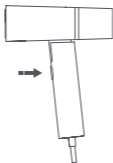
Режим на сухо гладене

- След като нагряването приключи, уредът за парно гладене може да се използва за гладене на дрехи, без да натискате бутона за пара.
- Режимът „Сухо гладене“ е идеален за премахване на гънки и оформяне на сухи дрехи, както и за подсушаване на влажни дрехи.



Wet ironing mode

When the heating is complete, press and hold the steam button, then the garment steamer will emit steam and be ready for steaming.

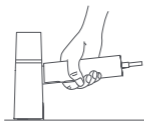


Бележки:

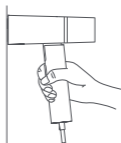
- След включване на уреда за пара не докосвайте гладещата плоча, за да избегнете изгаряния и опарване.
- По време на гладене не оставяйте гладещата плоча да стои продължително върху повърхността на дрехата.
- Не включвайте уреда за пара, когато е оставен без надзор.

Horizontal/Vertical ironing modes

The garment steamer can emit steam in both horizontal and vertical ironing modes by pressing and holding the steam button.



Horizontal ironing mode

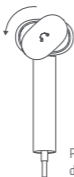


Vertical ironing mode

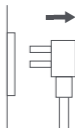
Turning off

After ironing, remove the water tank and empty the remaining water. Continue to heat the garment steamer and press and hold the steam button until no more steam is emitted. Then release the steam button and unplug the steamer.

Remove the
water tank



Press and hold the steam button to
drain the remaining water



Storing a°er cooling

A°er turning o° the garment steamer, wait for about an hour to cool it down before storing it. The handle can be folded for storage.



Бележки:

- За да спрете временно гладенето или да оставите уреда за парно гладене на дрехи да се охлади след употреба, поставете го под подходящ ъгъл върху равна повърхност, както е показано. Гладилната плоча и пластмасовите части около нея са доста горещи. Не ги докосвайте с ръце, за да избегнете изгаряния и опарвания. 20



- Не прибирайте уреда за парно гладене, преди да е изстинал напълно, за да избегнете повреда.
- Не прибирайте захранващия кабел, когато е усукан; в противен случай може да се повреди и да доведе до изгаряния, токов удар или пожар вследствие на късо съединение.

Care & Maintenance

- Препоръчва се редовно да изплаквате резервоара за вода и да се уверявате, че изсъхва напълно, за да се избегне натрупване на котлен камък.



Извадете резервоара за вода, отворете капака му и изплакнете вътрешната и външната му част с чиста вода.



Оставете резервоара за вода да изсъхне на хладно място.

Забележка: Не почиствайте резервоара за вода с препарат и не го пълнете с гореща вода, за да не се деформира.

- След като уредът за отпарване на дрехи напълно изстине след употреба, се препоръчва да избършете плочата за гладене с леко влажна мека кърпа, за да са отворите за пара чисти, без котлен камък и без запушвания.



Wipe clean with a soft damp cloth

Внимание: Преди грижа и поддръжка се уверете, че уредът за отпарване на дрехи е изключен от електрозахранването и е напълно изстинал.

Отстраняване на неизправности

Грешки	Възможни причини	Решения
Индикаторът не светва.	Уредът за отпарване на дрехи не е включен към захранването.	Включете уреда за отпарване на дрехи към захранването.
	Електрическият контакт е разхлабен.	Сменете електрическия контакт.
	Възниква вътрешна грешка.	Свържете се с екипа за следпродажбено обслужване.
Не се генерира пара.	Уредът за отпарване на дрехи не е включен към захранването.	Включете уреда за отпарване на дрехи към захранването.
	Бутонът за пара не е натиснат и задържан.	Натиснете и задръжте бутона за пара.
	В резервоара за вода не е налята вода.	Напълнете резервоара с вода.
Резервоарът за вода пропуска.	Капакът на резервоара за вода не е затворен добре.	Затворете капака на резервоара за вода плътно.
	Уплътнителният пръстен е износен.	Свържете се с екипа за следпродажбено обслужване.
Уредът за гладене с пара издава необичайни звуци по време на работа.	Водната помпа работи.	Това е нормално.
	В резервоара за вода няма вода.	Напълнете резервоара за вода.
	Резервоарът за вода не е поставен правилно.	Поставете резервоара за вода правилно.
Гладищата плоча пръска вода.	Уредът за гладене с пара не е напълно загрят.	Използвайте го след като загреването приключи.

Внимание: Ако проблемът продължава и след като опитате горните решения, свържете се със сервиза за следпродажбено обслужване.

Технически характеристики

Наименование	Ръчен уред за отпарване на дрехи Xiaomi
Модел	MJGTJ02LF
Номинално напрежение	220–240 V~
Номинална честота	50–60 Hz
Номинална мощност	1300 W
Нето тегло	790 g
Размери на продукта	172.5 × 92 × 237 mm (разгънат), 243 × 92 × 108 mm (сгънат)

ЕС – Европейска декларация за съответствие



Ние, Ningbo Lofans Home Appliance Co., Ltd., с настоящото декларираме, че това оборудване отговаря на приложимите директиви и европейски стандарти, както и на техните изменения. Пълният текст на ЕС декларацията за съответствие е достъпен на следния интернет адрес: <http://www.mi.com/global/service/support/declaration.html>

Продуктът не разполага с режим на готовност (**standby**) или друго еквивалентно състояние по отношение на изискванията за енергийна ефективност или функция за управление на храненето, поради което е възможно консумацията му на електроенергия да е по-висока в сравнение с други продукти, които отговарят на тези функционални изисквания.

Информация за изхвърляне и рециклиране (WEEE)

В някои продукти, обозначени с този символ, представляват отпадъчно електрическо и електронно оборудване (OEEО съгласно Директива 2012/19/ЕС) и не бива да се изхвърлят заедно с неопасните битови отпадъци. Вместо това допринесете за опазването на човешкото здраве и околната среда, като предадете излязлото от употреба устройство в определен пункт за събиране и рециклиране на отпадъчно електрическо и електронно оборудване, посочен от държавните или местните власти. Правилното изхвърляне и рециклиране помага да се предотвратят възможни неблагоприятни последици за околната среда и човешкото здраве. За повече информация относно местоположението, както и условията за ползване на тези пунктове, се свържете с монтажника или с местните власти.

Произведено за: Xiaomi Communications Co., Ltd.

Произведено от: Ningbo Lofans Home Appliance Co., Ltd.

(компания от екосистемата Mi)

Адрес: стая 22-3, сграда Langmu, ул. Baisha Road, гр. Cixi, пров. Zhejiang, Китай

За допълнителна информация посетете www.mi.com

За подробното електронно ръководство посетете www.mi.com/global/service/userguide

Версия на ръководството за потребителя: V1.3